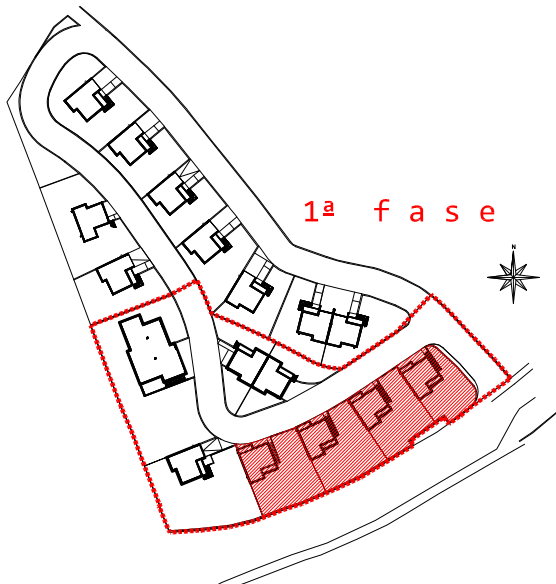
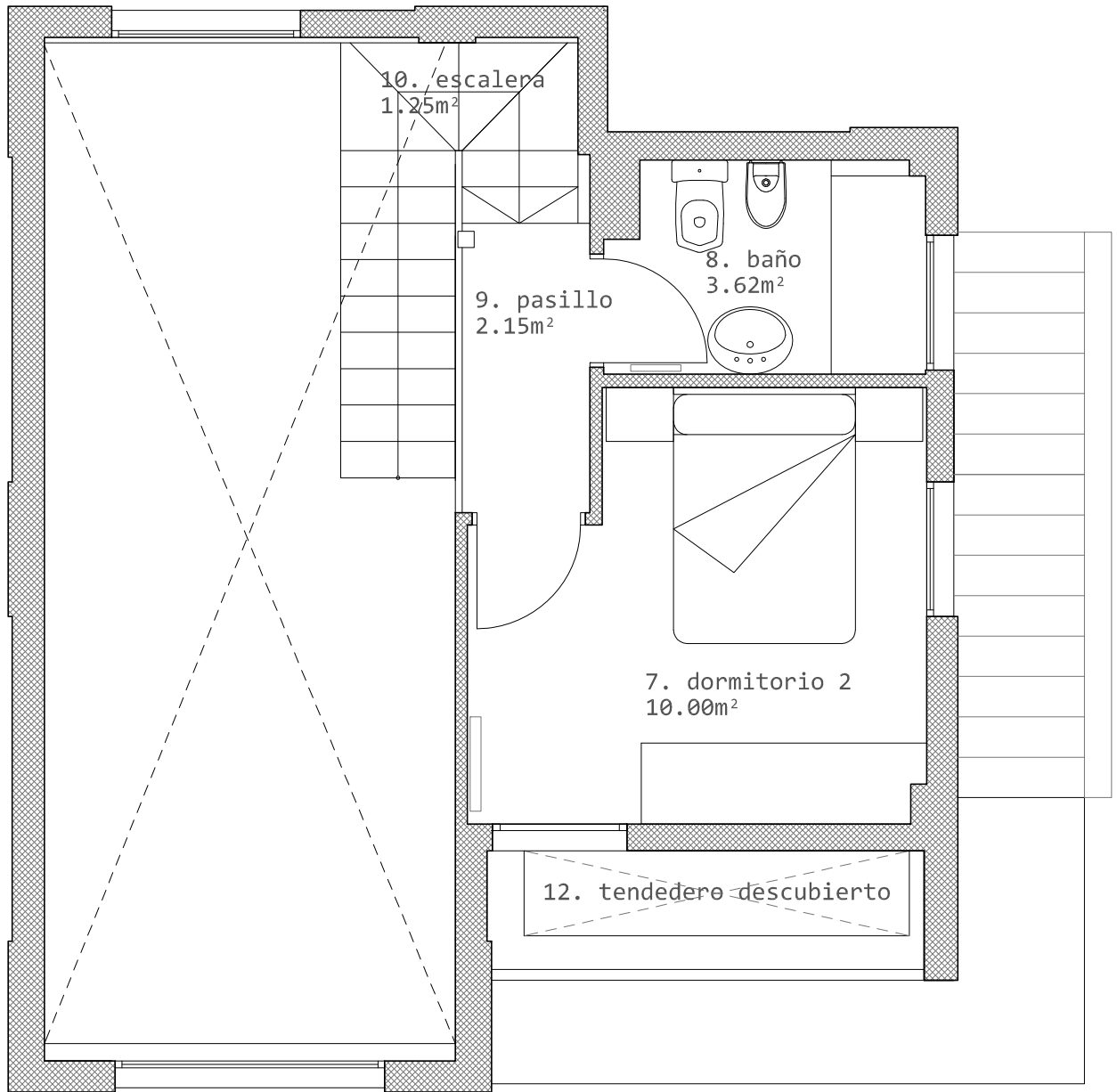


vivienda tipo C

planta primera

17 viviendas unifamiliares en Urb. Villas de Cacicedo, Cantabria
Promueve: Unifamiliares V30, S.L. - www.unifamiliaresv30.es



cuadro de superficies

vivienda útil
planta primera

7. dormitorio 2	10.00m ²
8. baño	3.62m ²
9. pasillo	2.15m ²
10. escalera	1.25m ²
12. tendedero desc.	- m ²

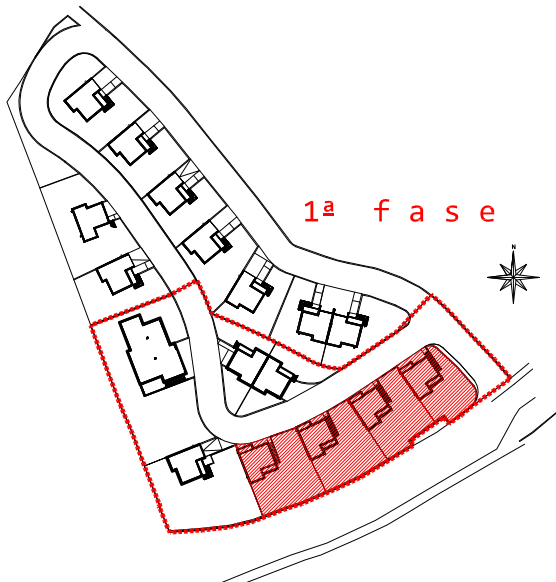
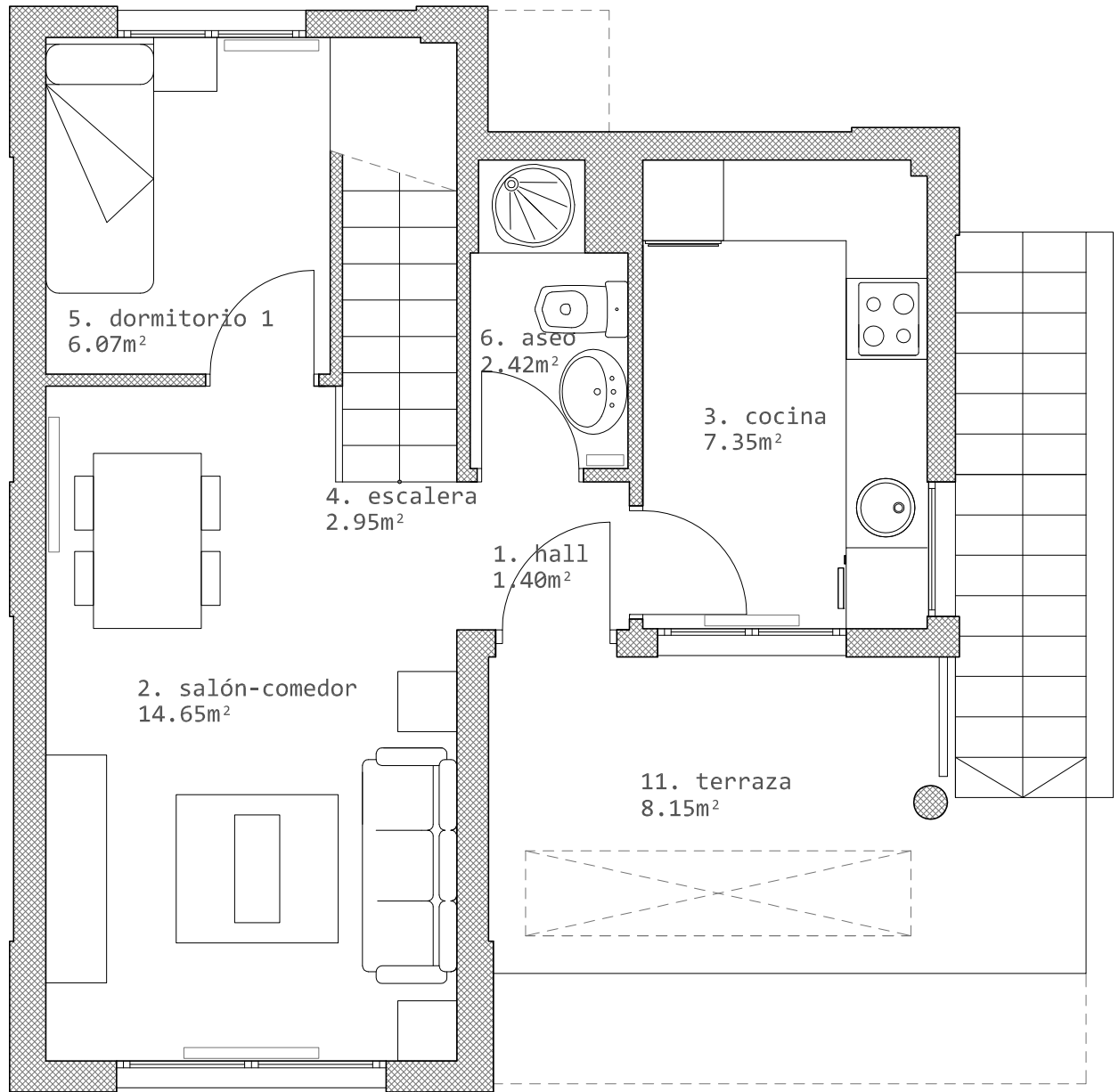
total util 17.02m²

total construida 27.61m²

vivienda tipo C

planta baja

17 viviendas unifamiliares en Urb. Villas de Cacicedo, Cantabria
Promueve: Unifamiliares V30, S.L. - www.unifamiliaresv30.es



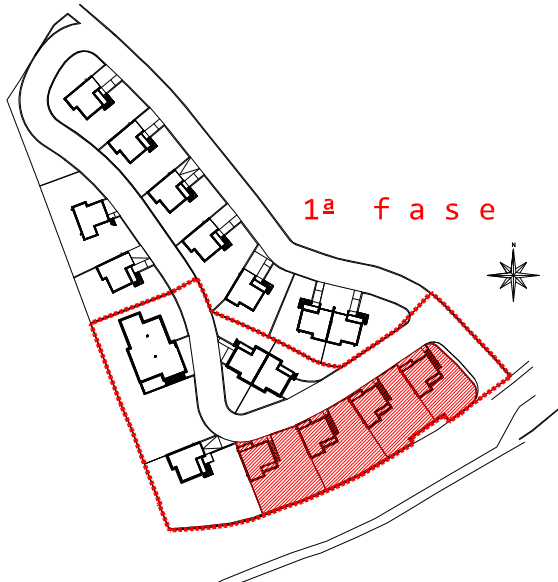
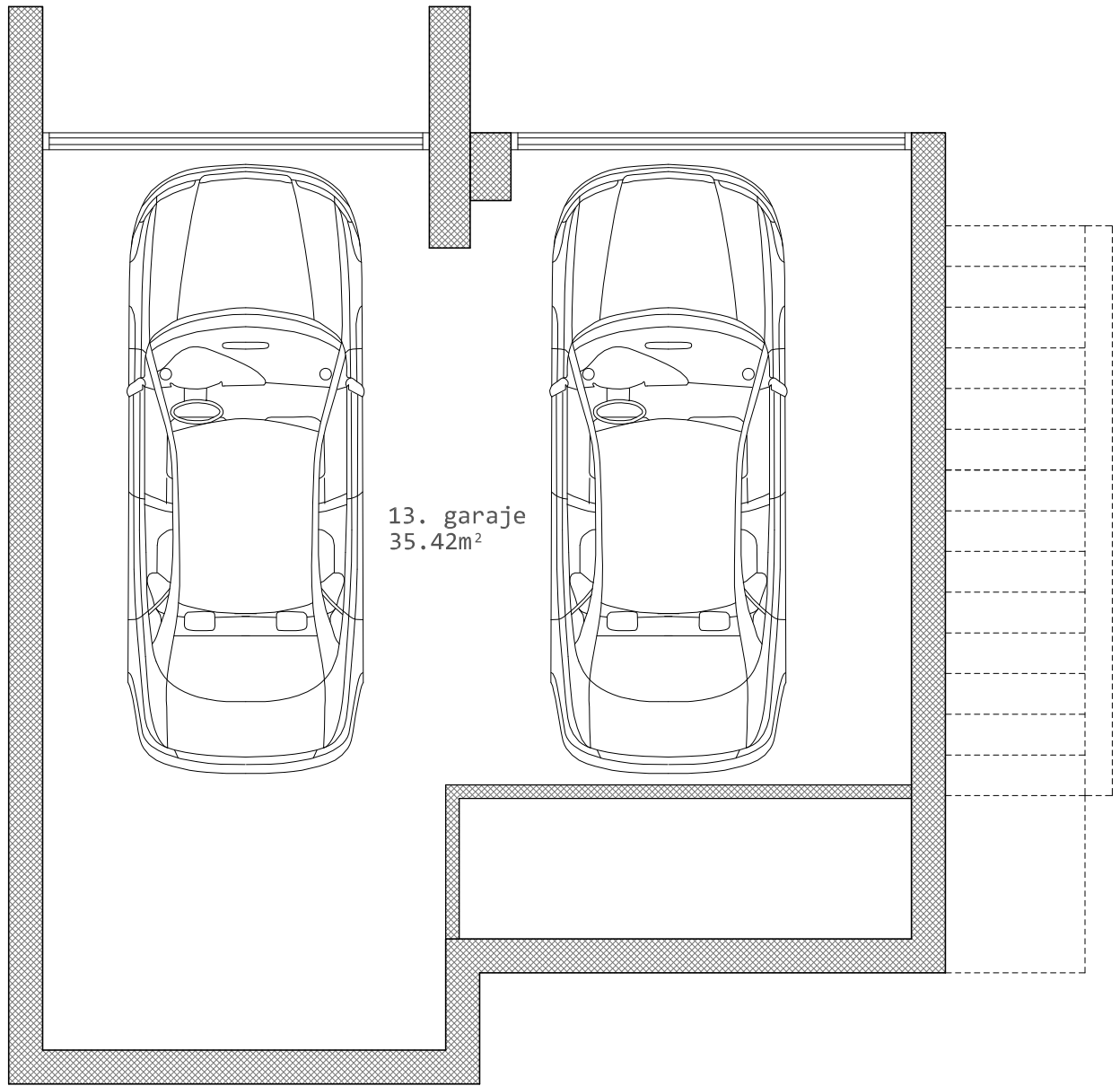
cuadro de superficies

vivienda	útil
planta baja	
1. hall	1.40m ²
2. salón-comedor	14.65m ²
3. cocina	7.35m ²
4. escalera	2.95m ²
5. dormitorio 1	6.07m ²
6. aseo	2.42m ²
suma	34.84m ²
porches	
11. terraza	8.15m ²
total util	42.99m ²
total construida	49.85m ²

vivienda tipo C

planta sótano

17 viviendas unifamiliares en Urb. Villas de Cacicedo, Cantabria
Promueve: Unifamiliares V30, S.L. - www.unifamiliaresv30.es



cuadro de superficies

<u>vivienda</u>	<u>útil</u>
planta	sótano
13. garaje	35.42m ²
total util	35.42m ²
total construida	48.71m ²