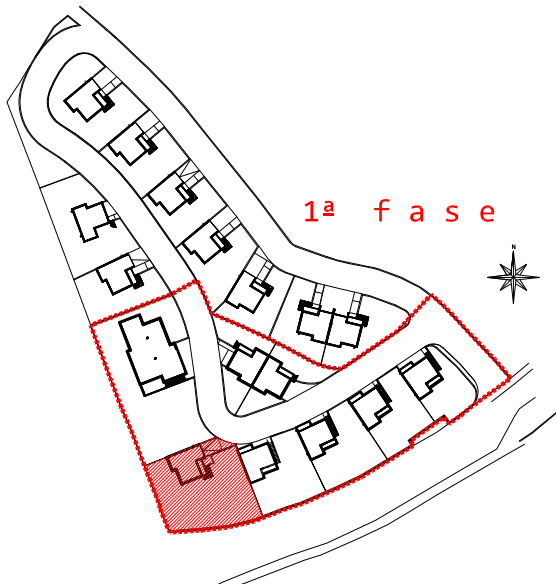
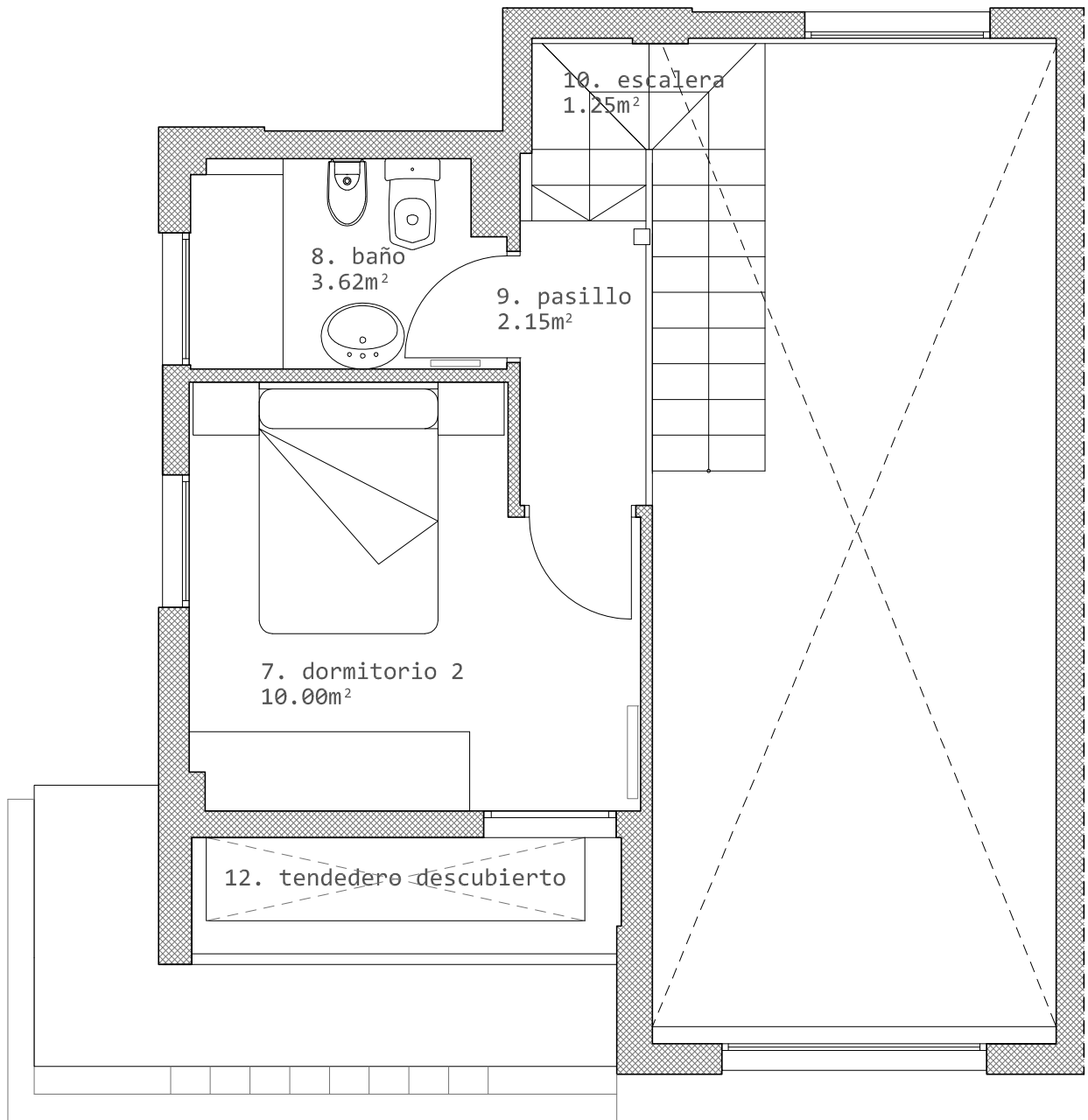


# vivienda tipo A

planta primera

17 viviendas unifamiliares en Urb. Villas de Cacicedo, Cantabria  
Promueve: Unifamiliares V30, S.L. - [www.unifamiliaresv30.es](http://www.unifamiliaresv30.es)



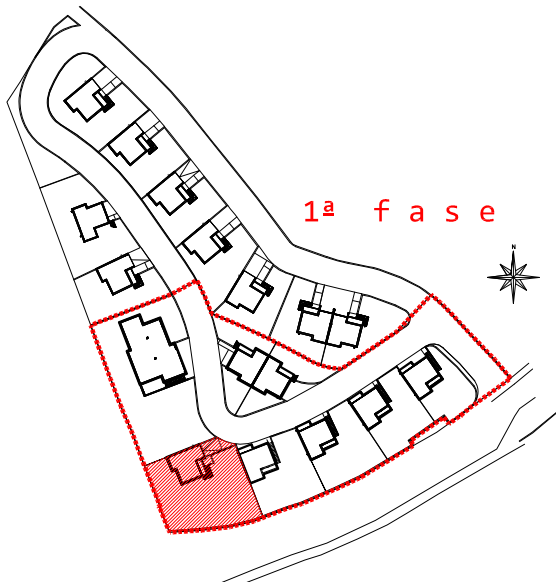
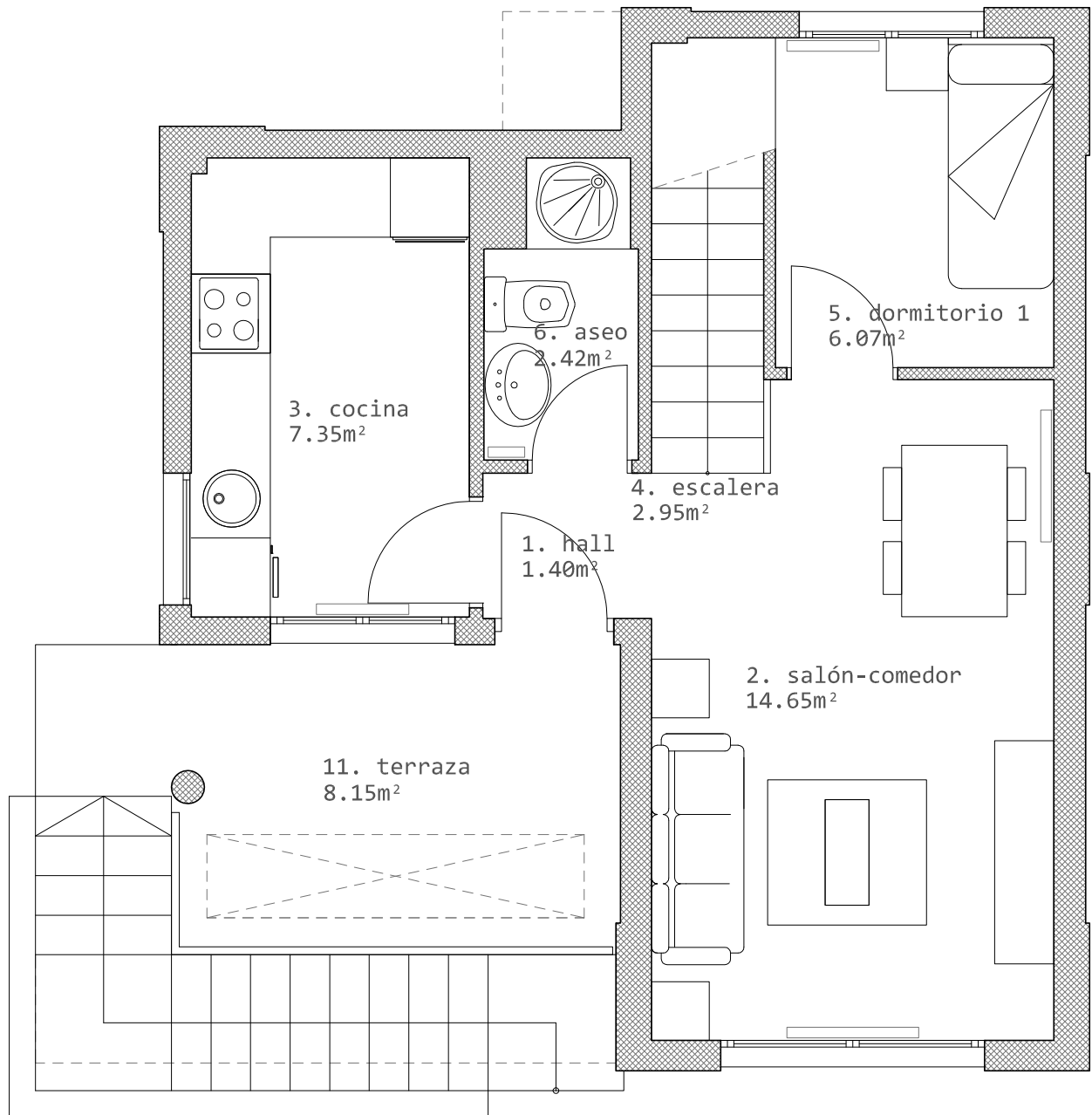
## cuadro de superficies

vivienda	útil
planta primera	
7. dormitorio 2	10.00m <sup>2</sup>
8. baño	3.62m <sup>2</sup>
9. pasillo	2.15m <sup>2</sup>
10. escalera	1.25m <sup>2</sup>
12. tendedero desc.	- m <sup>2</sup>
total util	17.02m <sup>2</sup>
total construida	27.21m <sup>2</sup>

# vivienda tipo A

planta baja

17 viviendas unifamiliares en Urb. Villas de Cacicado, Cantabria  
Promueve: Unifamiliares V30, S.L. - [www.unifamiliaresv30.es](http://www.unifamiliaresv30.es)



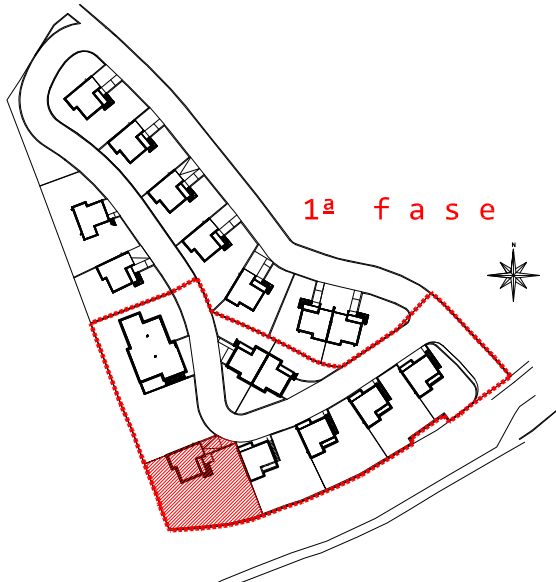
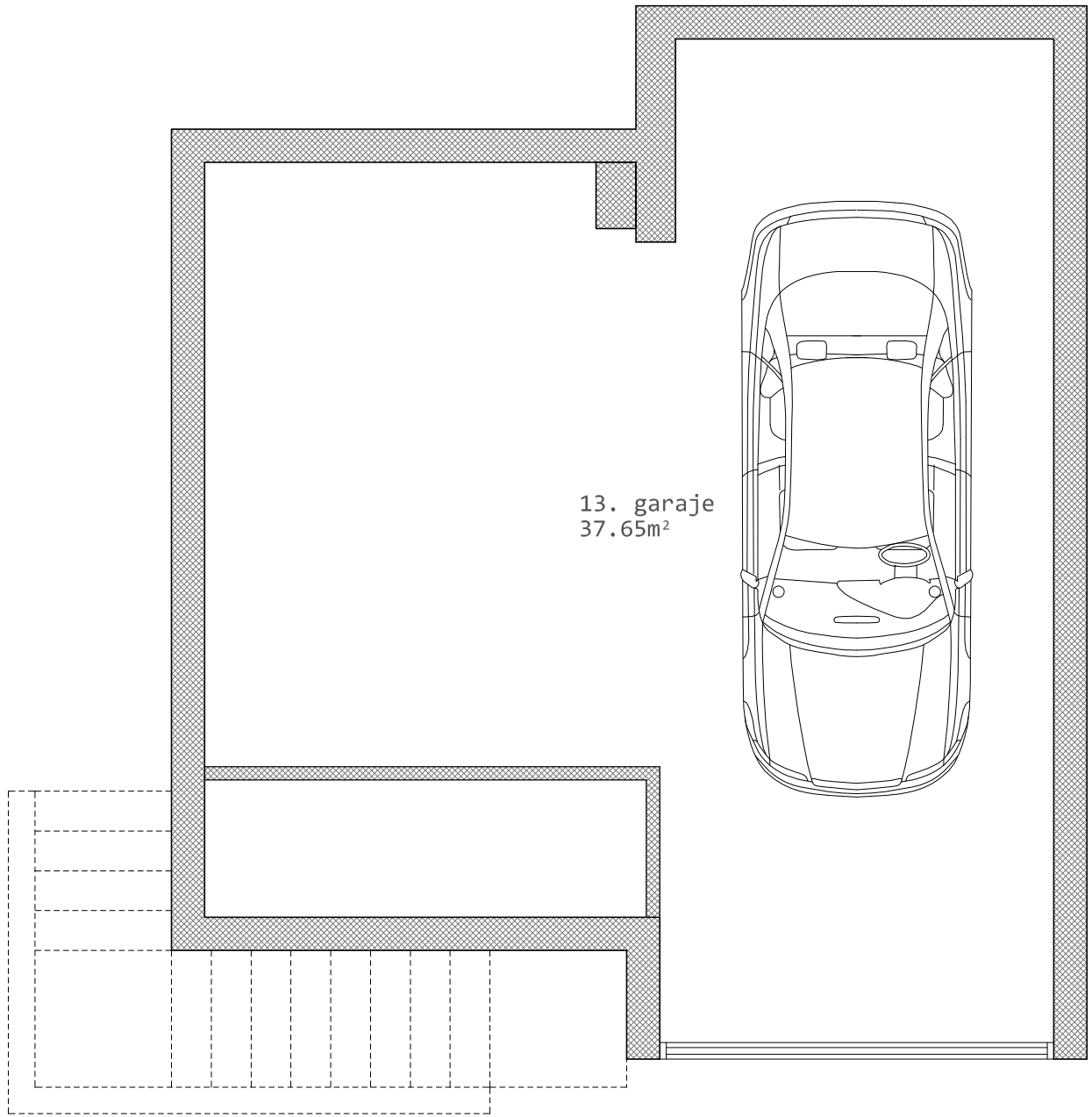
## cuadro de superficies

vivienda	útil
planta baja	
1. hall	1.40m <sup>2</sup>
2. salón-comedor	14.65m <sup>2</sup>
3. cocina	7.35m <sup>2</sup>
4. escalera	2.95m <sup>2</sup>
5. dormitorio 1	6.07m <sup>2</sup>
6. aseo	2.42m <sup>2</sup>
suma	34.84m <sup>2</sup>
porches	
11. terraza	8.15m <sup>2</sup>
total util	42.99m <sup>2</sup>
total construida	49.85m <sup>2</sup>

# vivienda tipo A

planta sótano

17 viviendas unifamiliares en Urb. Villas de Cacicedo, Cantabria  
Promueve: Unifamiliares V30, S.L. - [www.unifamiliaresv30.es](http://www.unifamiliaresv30.es)



cuadro de superficies	
vivienda	útil
planta	sótano
13. garaje	37.65m <sup>2</sup>
total util	37.65m <sup>2</sup>
total construida	48.71m <sup>2</sup>